

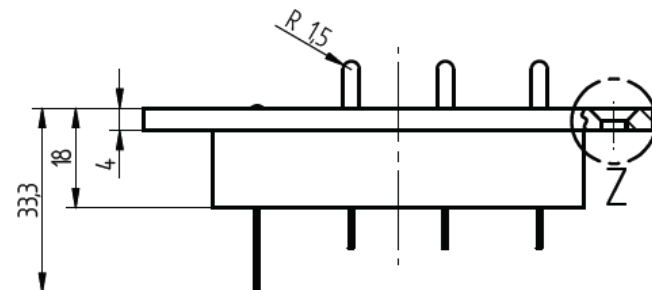
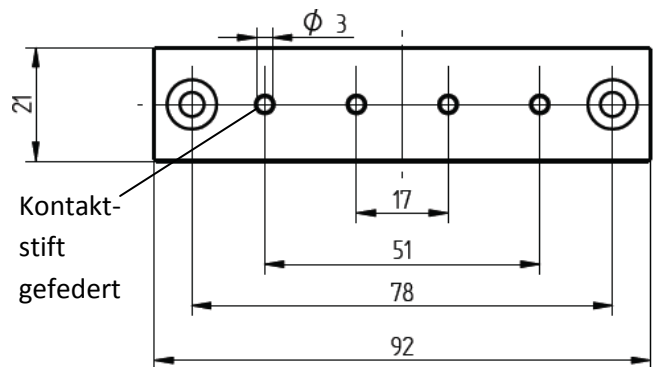
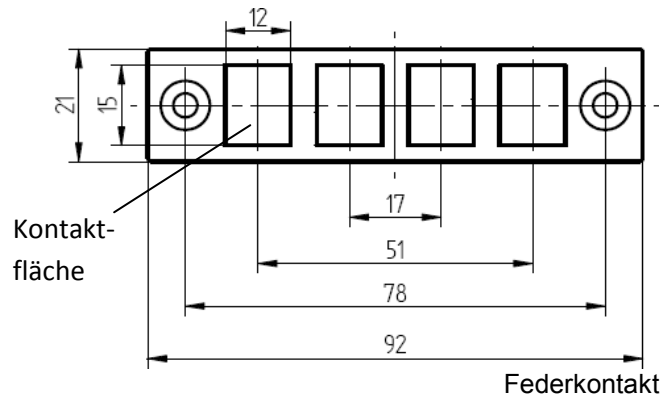
Elektrokontakte

Federkontakt paar 67 4-polig

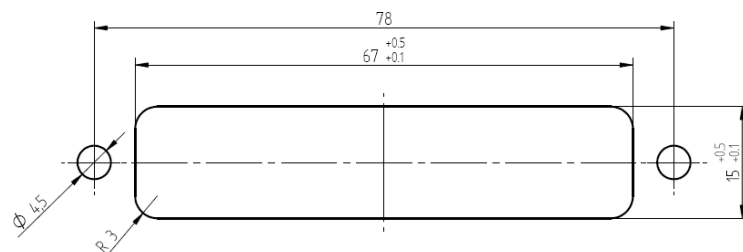
Material
Gehäusematerial: PC 10 GF Kontaktfläche: vernickelt
Elektrische Spezifikation
Nennstrom: 10 A Nennspannung: 60 VDC / VAC
Mechanische Spezifikation
Polzahl N: 4 Federweg max. S: 8 mm Federkraft F: 5 N/mm Flachsteckungen 4.8 x 0.8 mm Befestigung: 2 Senkkopfschrauben M4
Bestellinformation
Federkontakt paar 67 4-polig bestehend aus: Federkontakt 67 4-polig und Flachkontakt 67 4-polig



Flachkontakt



Empfohlene Montageöffnung:



Befestigung mittels M4 Senkkopfschrauben
Bautiefe: 40 mm